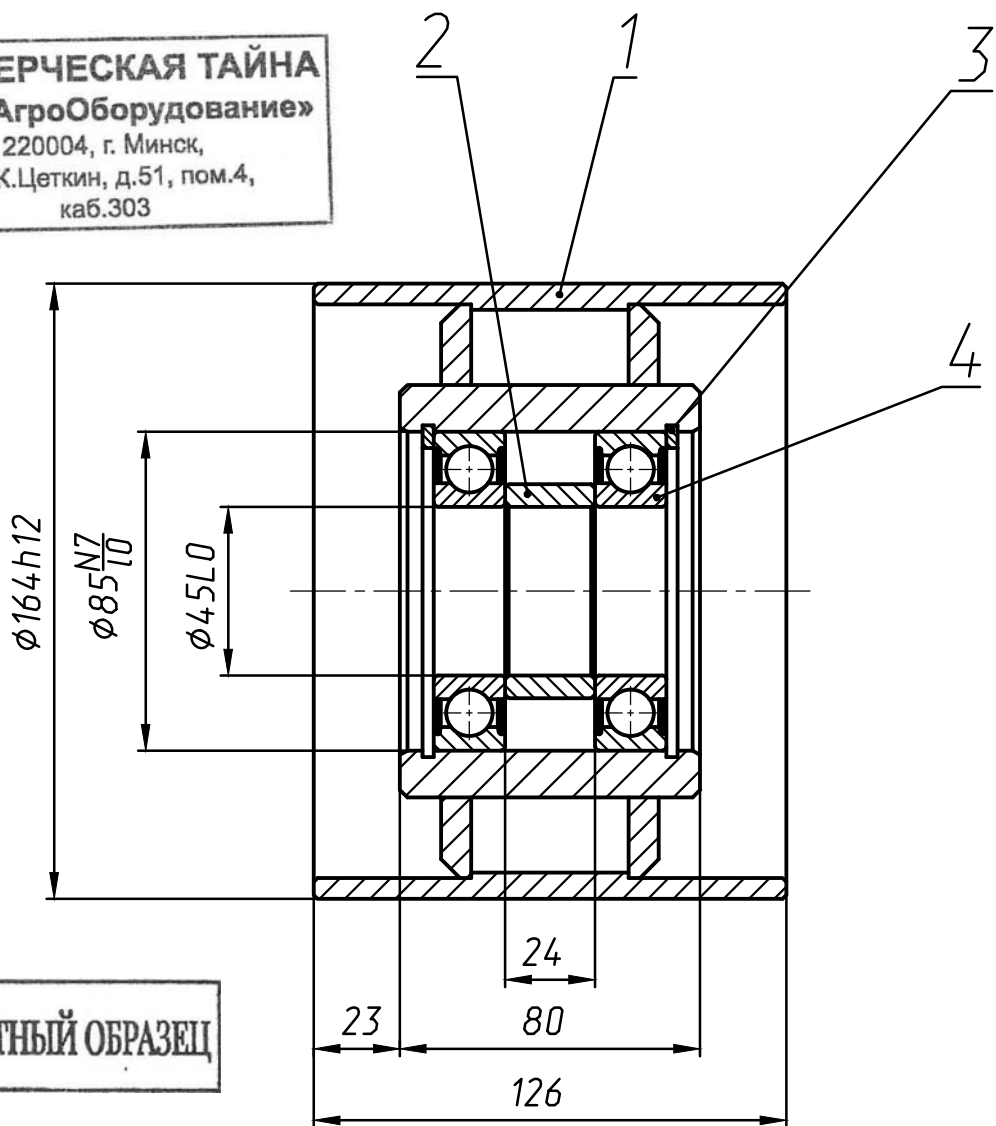


КСП-3.30.50.100СБ

КОММЕРЧЕСКАЯ ТАЙНА
ООО «АгроОборудование»
220004, г. Минск,
ул. К.Цеткин, д.51, пом.4,
каб.303



ОПЫТНЫЙ ОБРАЗЕЦ

1 Размеры для справок.

2 Перед сборкой смазать поверхности подшипников поз.4 смазкой Литол-24 ГОСТ 21150-2017.

3 При запрессовке подшипников поз.4 передача усилий через тела качения не допускается.

4 Остальные ТТ по СТБ 1022-96.

КСП-3.30.50.100СБ

Шкив обводной
Сборочный чертеж

Лит.	Масса	Масштаб
	7,8	1:2
Лист	Листов	1

ООО
"АгроОборудование"