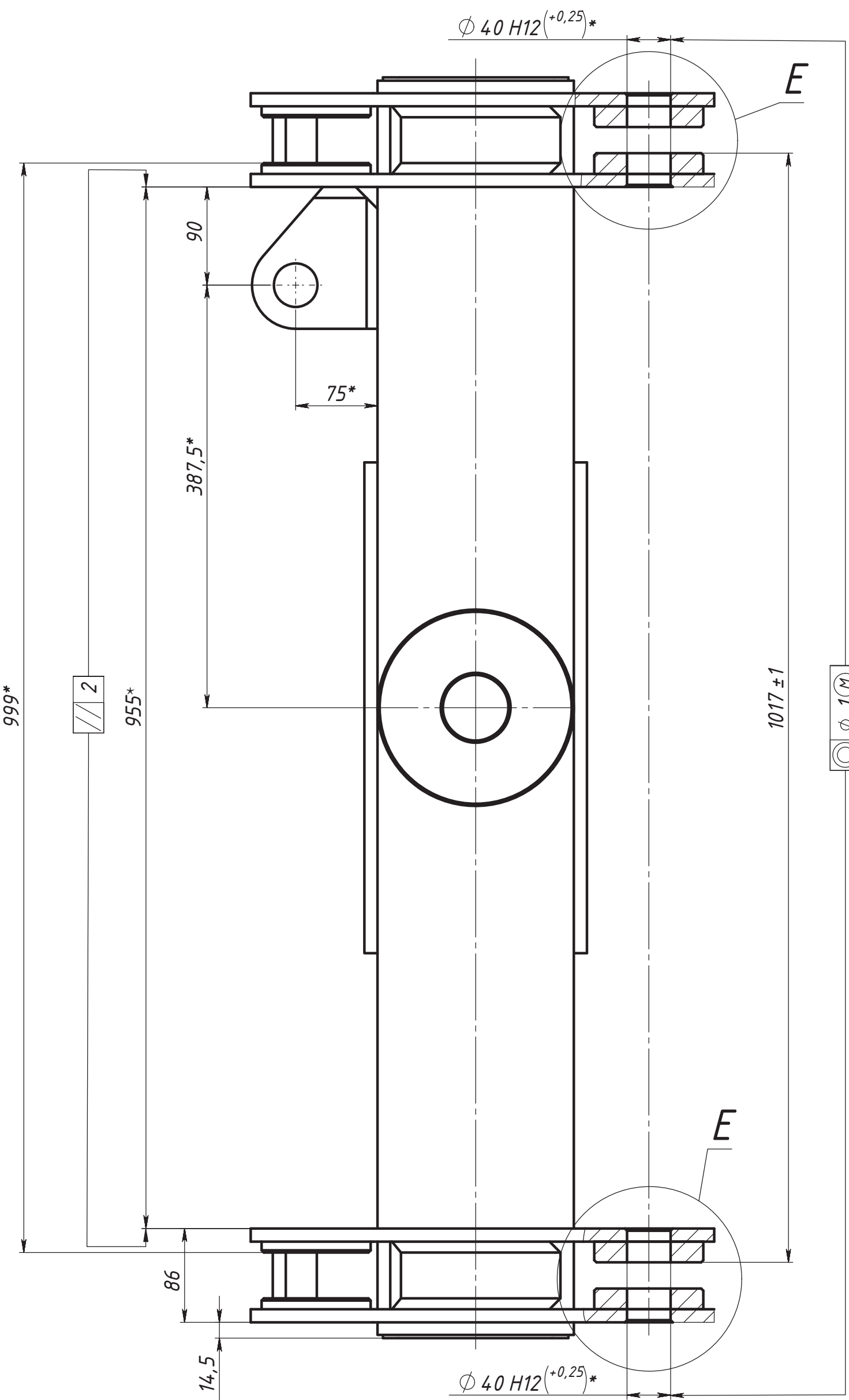
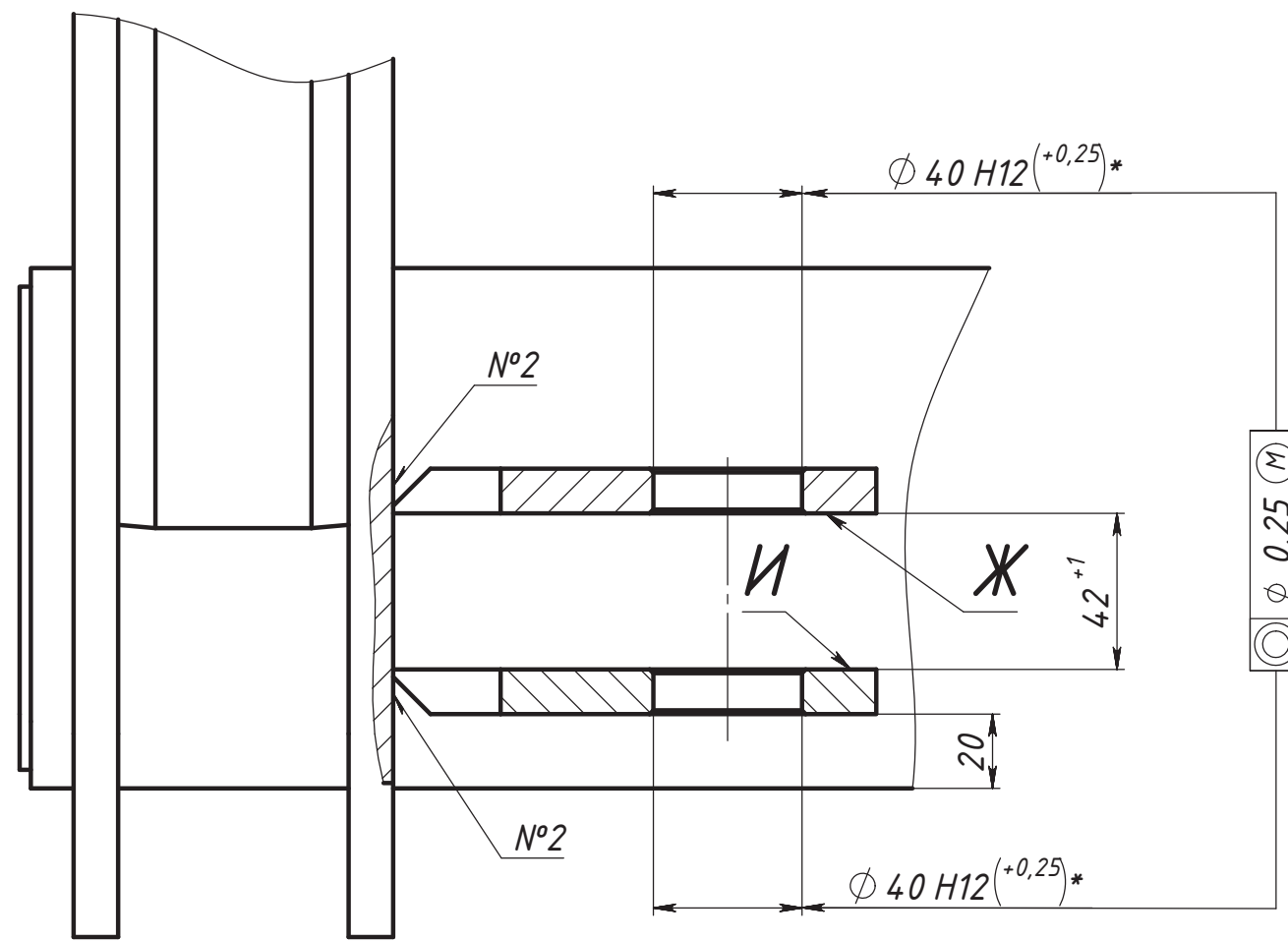


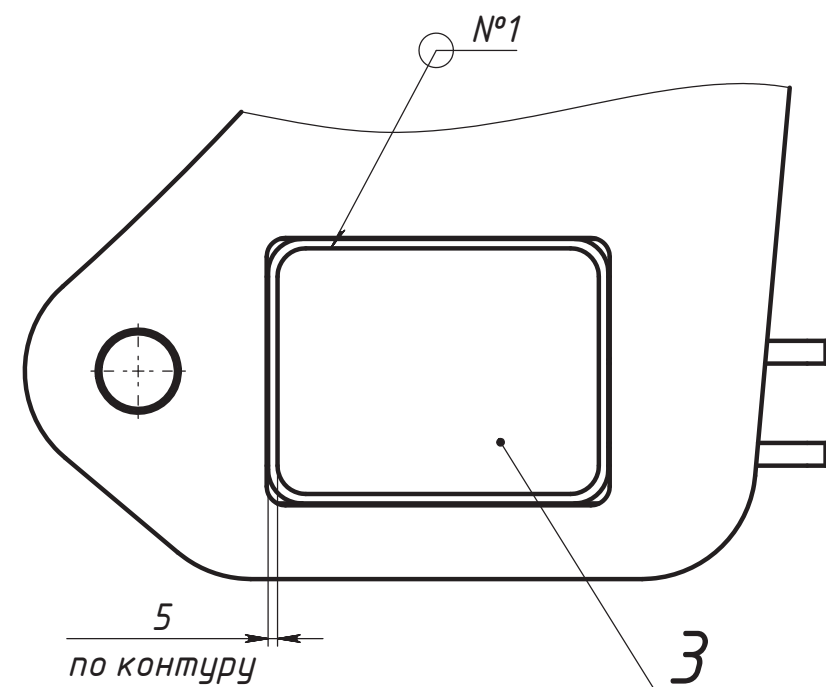
(1:5)



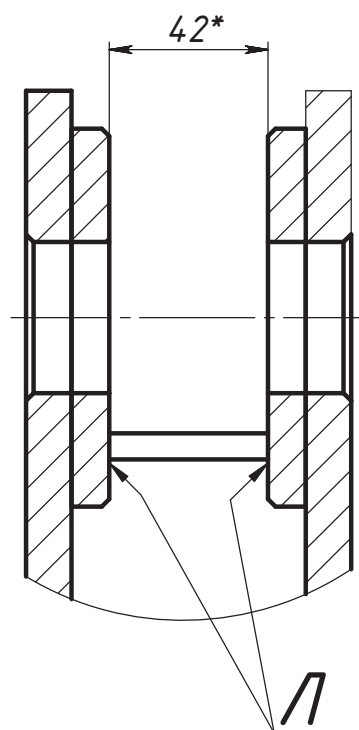
A (1:2)



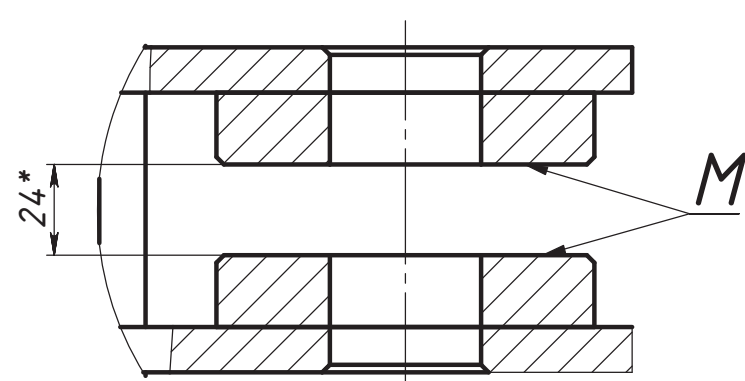
Б



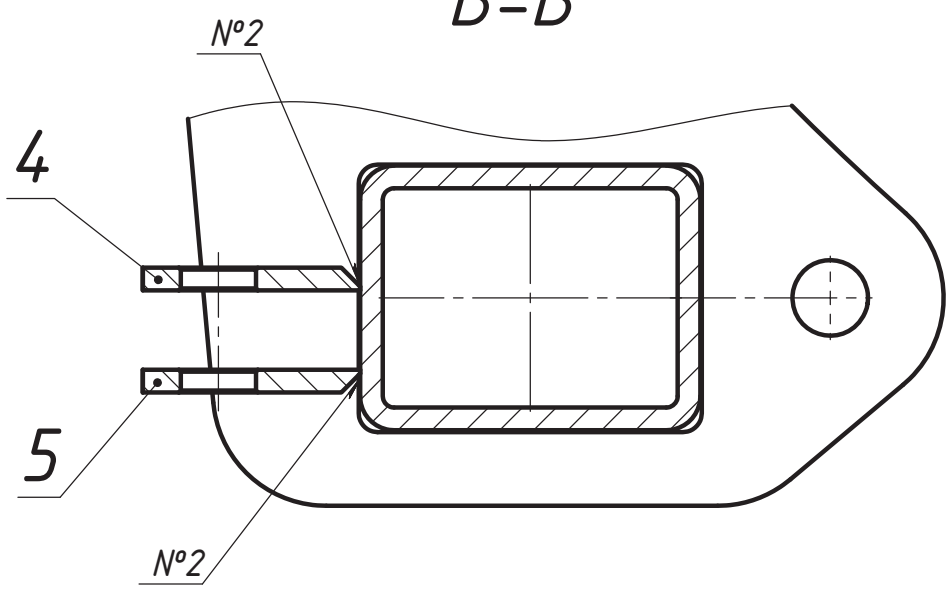
Д (1:2)



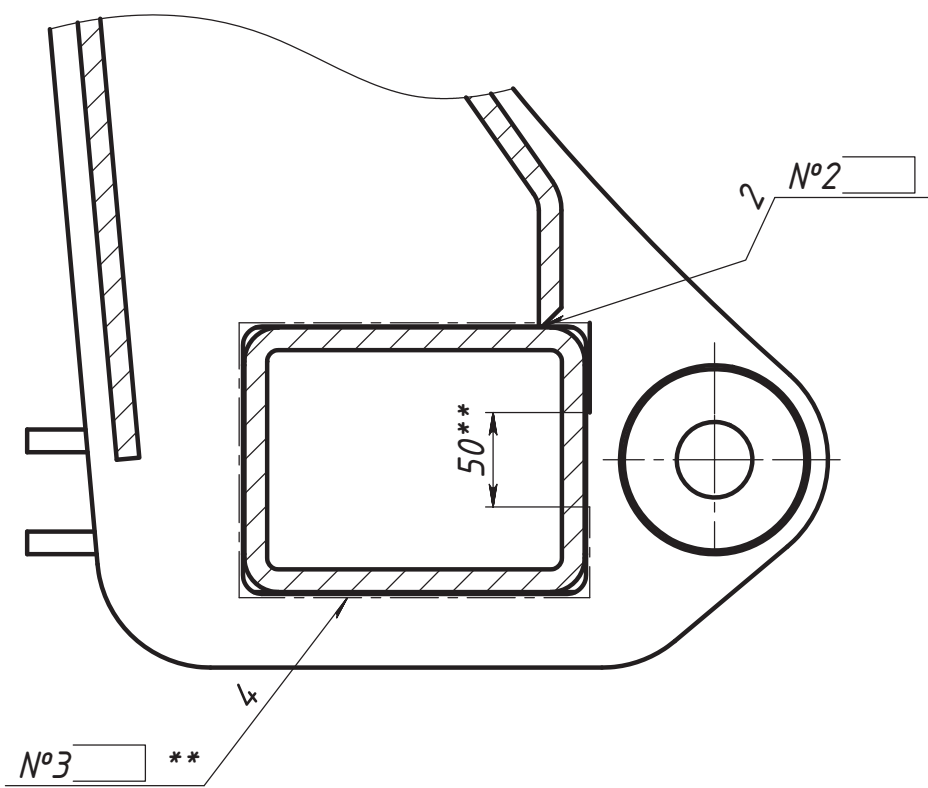
E (1:2)



В-В



Г-Г



№ шва	Обозначение
1	ГОСТ 14771-76-Н1-3
2	ГОСТ 14771-76-Т6
3	ГОСТ 14771-76-Т1-12

ОПЫТНЫЙ ОБРАЗЕЦ

КОММЕРЧЕСКАЯ ТАЙНА
ООО «АгроОборудование»
220004, г. Минск,
ул. К.Цеткин, д.51, пом.4,
каб.303

- * Размеры для справок.
- ** Сварные швы допускается прерывать в области затрудненного доступа участком не более указанной длины.
- Сварные соединения уровня качества D по ГОСТ ISO 5817-2019.
- Точность СК: Р2 ГОСТ 30021-93.
- Допускается контроль соосности отверстий $\Phi 40H12$ и $\Phi 60H12$ после сварки выполнить с использованием ответных деталей.
- Поверхности Ж, И, К, Л, М и отверстия $\Phi 40H12$, $\Phi 60H12$ от сварочных брызг предохранить.
- Покрытие в соответствии со схемой окраски. Поверхности К, Л и отверстия для пальцев $\Phi 40H12$, $\Phi 60H12$ от покрытия предохранить.

КСП-3.15.20.000 СБ				Ба́лка поперечная		
Изм.	Лист	№ докум.	Подп.	Дата	Лит.	Масса
Разраб.	Грамович			16.01.26		134
Пров.	Кисель					1:4
Т. контр.	Шило				Лист	Листов 1
Н. контр.	Грамович				ООО "АгроОборудование"	
Утв.	Грамович					
Шифр:				Копировал		Формат А1