

Клиньяк

ug_arh iv :

Спроб.

и дата

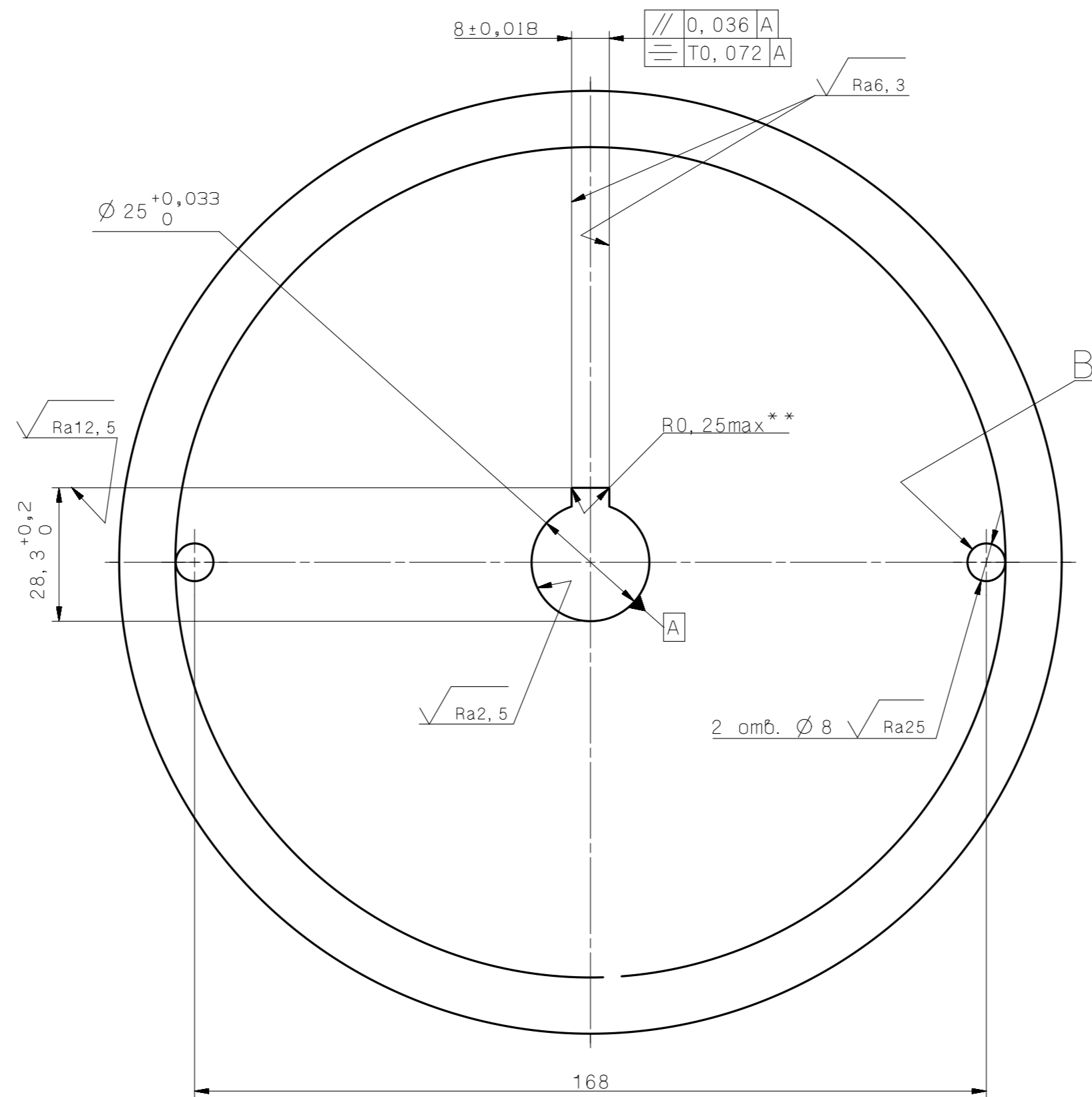
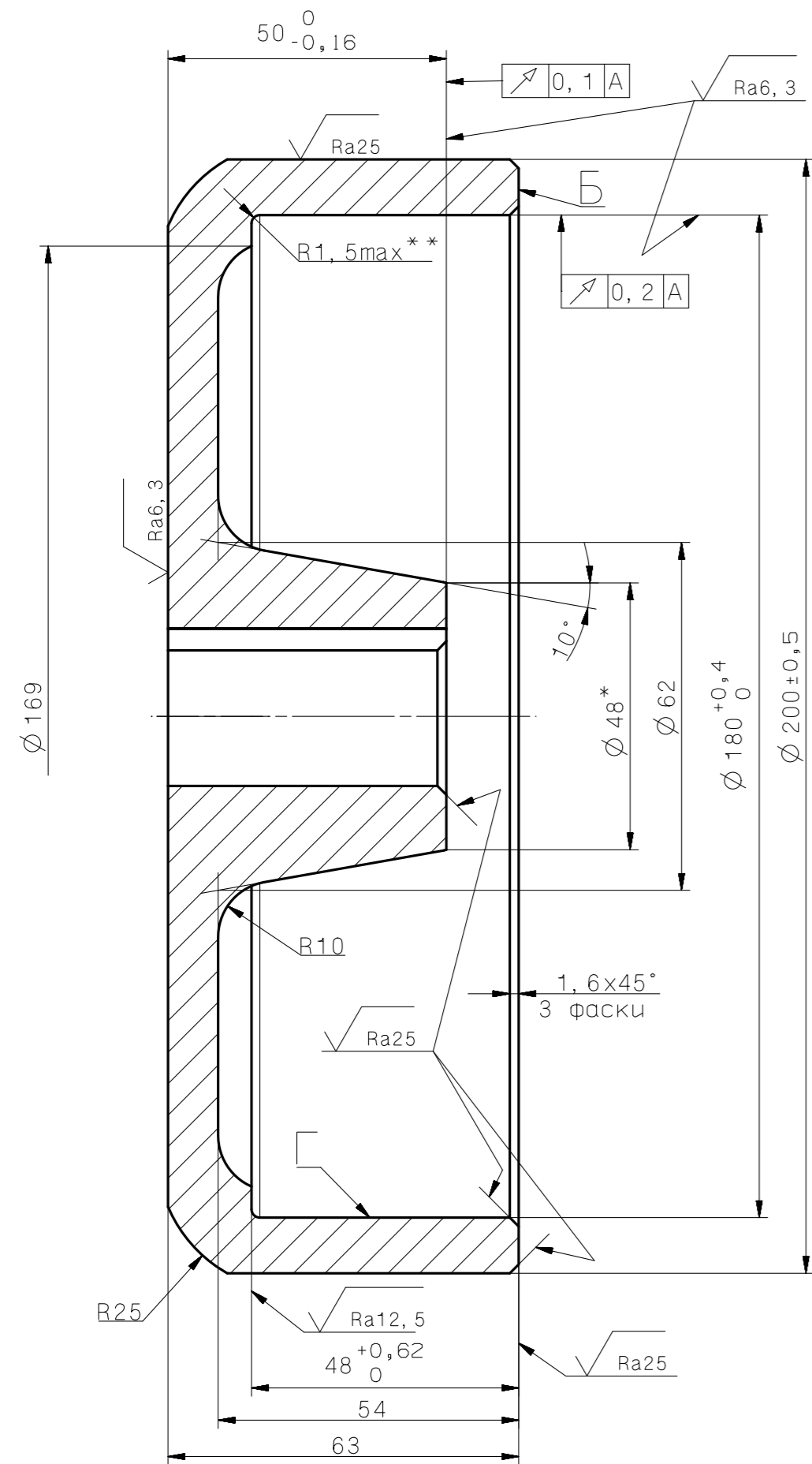
и дата

и дата

Перв. примен. 304212.002

ФСПИ. 711146. 004

CAD UNIGRAPHICS



- 1 Допускается замена материала на СЧ25 ГОСТ 1412-85
- 2 195... 225 НВ.
- 3 Точность отливки 11-4-12-11 См1,0 ГОСТ Р 53464-2009.
- 4 Неуказанные литейные уклоны не более 3°.
- 5 Неуказанные литейные радиусы от 3 до 5 мм.

6 На необрабатываемых поверхностях не допускаются твердые включения, пористость и усадочные раковины; допускаются одиночные раковины размером не более 3 мм, глубиной не более 1,5 мм в количестве не более 3 штук на 1 дм² или более мелкие раковины в большем количестве при той же суммарной площади раковин.

7 На обрабатываемых поверхностях допускаются любые дефекты в пределах припуска на механическую обработку.

8 * Размер для справок.

9 ** Размеры обеспеч. INSTR.

10 Общие допуски ГОСТ 30893.2 - СК.

11 На обработанных поверхностях допускаются без исправления одиночные, не выходящие на кромки, раковины размером не более 2 мм, глубиной не более 1 мм в количестве 3 штук на 1 дм² или более мелкие раковины в большем количестве при той же суммарной площади раковин.

12 Положение отв. В относительно шпоночного паза безразлично.

13 Деталь статически балансировать путем сверления отверстий на поверхности Б диаметром не более 6 мм и глубиной не более 20 мм. Допустимый дисбаланс 3 Н·мм.

14 Покрyтие краска водоразбавляемая черная "AQUACOL эмаль для окунания GAZ". Допускается замена на краску водоразбавляемую антикоррозийную грунт-эмаль В-МЛ-1473 черная ТУ ВУ 600112981.047-2013. Поверхности А и Г без покрытия.

15 Остальные ТТ по СТБ 1014-95.

					ФСПИ. 711146. 004		
					Лист	Масса	Масштаб
Изм.	Лист	№ докум.	Подп.	Дата	0	5	1:1
Разраб.	Альшук						
Проб.	Буршев						
Т. контр.	Бурко						
Н. контр.	Михаленок						
Утв.	Дубковский						
					СЧ20 ГОСТ 1412-85		

Формат А4х3