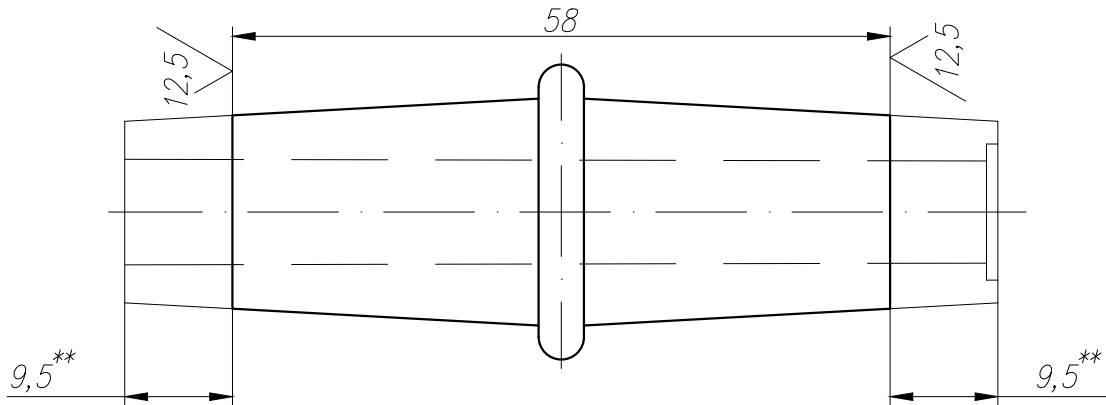
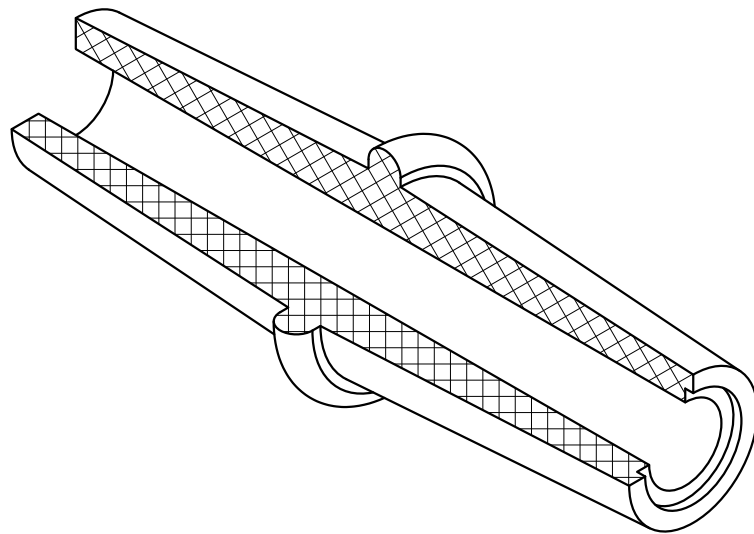
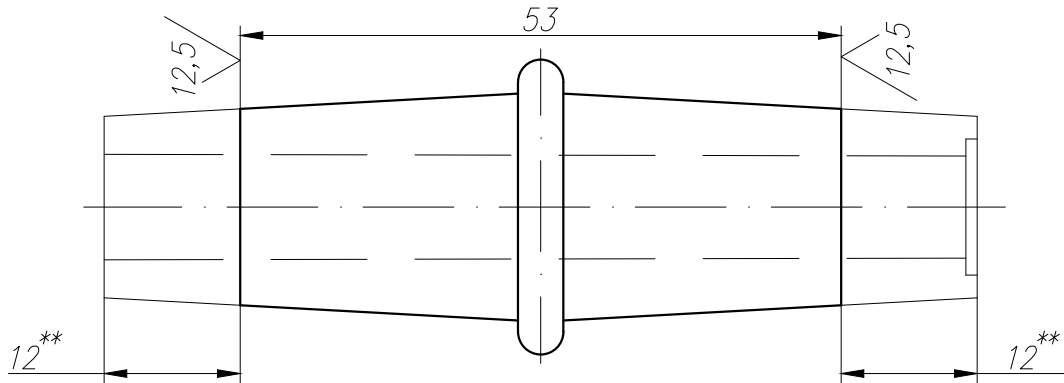


СИКБ. ПИРУБ.001-01 – изображено  
Остальное – см. СИКБ. ПИРУБ.001



СИКБ. ПИРУБ.001-02 – изображено  
Остальное – см. СИКБ. ПИРУБ.001



Обозначение	Масса, кг.	Применение
СИКБ. ПИРУБ.001	0,0202	Для РПС-2, РПС-4 (500 шт.) Для РЦ 10 (1800 шт.)
-01	0,0166	Для УЗ ВЛИ (7200 шт.)
-02	0,0155	Для РЦ-20 (300 шт.)

1. \* Размеры обеспечиваются инструментом.
2. \*\* Размеры для справок
3. Облой и литники зачистить Ra6,3.
4. ГОСТ 30893 – тК.
5. Остальные требования по СТБ 1014–95.

					СИКБ. ПИРУБ. 001						
					Втулка	Литера		Масса	Масштаб		
Изм.	Лист	N докум.	Подп.	Дата		A			---	1,5:1	
Разраб.	Царикович			16.02.21							
Пров.	Маслов										
Т. контр.											
						Лист 1		Листов		1	
Н. контр.	Галиновская				Материал ПЛ-6-С1 ТУ РБ 500048054.024-2001			УПТК ОАО „БСЭСС”			
Утв.	Соколов										