

Перв. примен.	Справ. №	Подп. и дата	Инв. № дубл.	Взам. инв. №	Подп. и дата	Инв. № подл.

ЭКМС 2803.00.00.04.00.00 СБ

$\phi 40,05_{-0,01}$

износ $\phi 40,03$

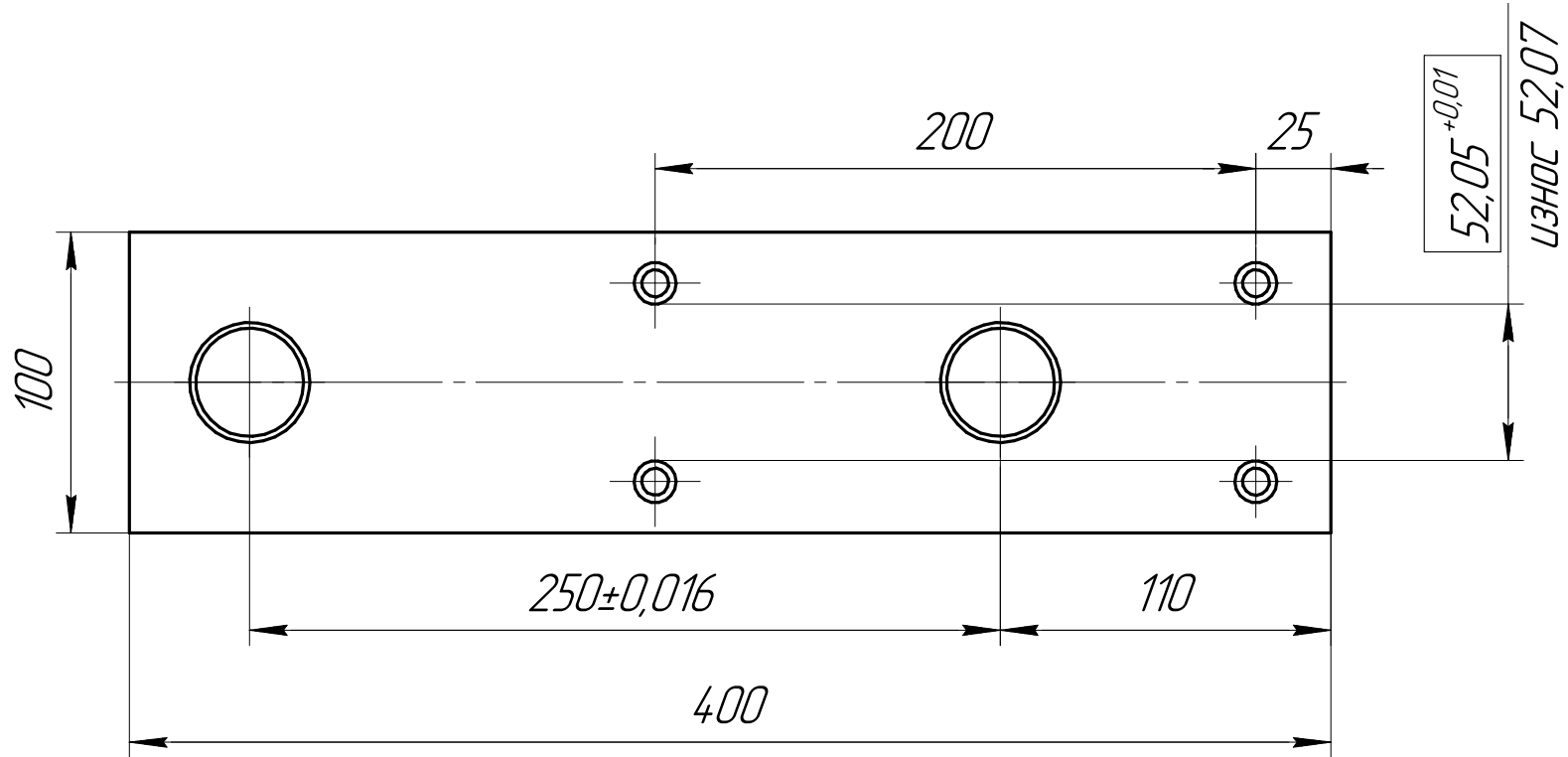
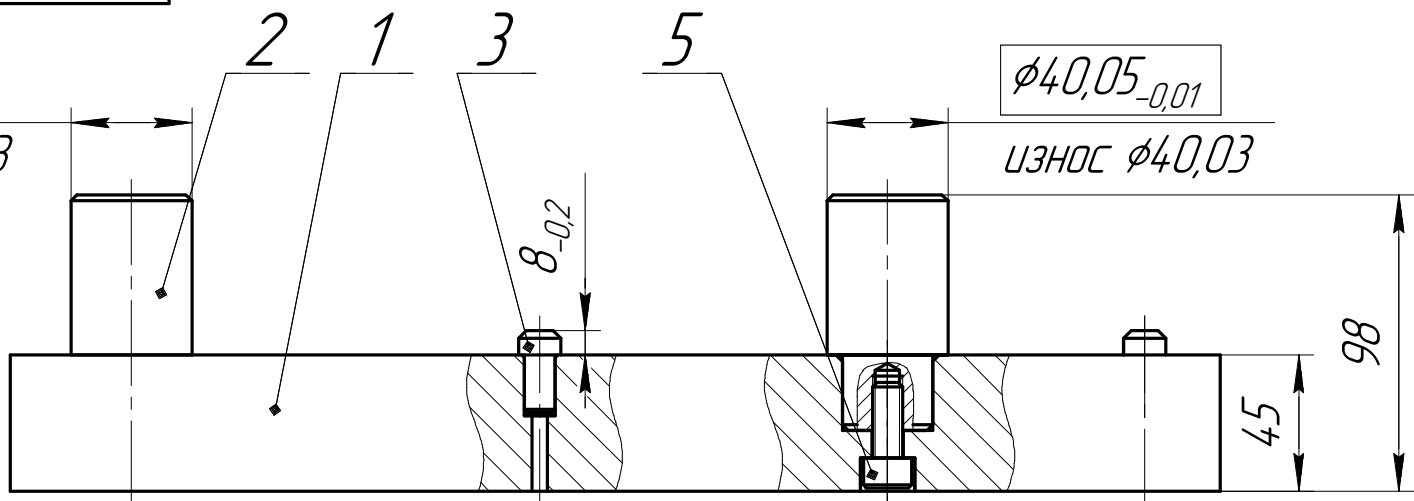
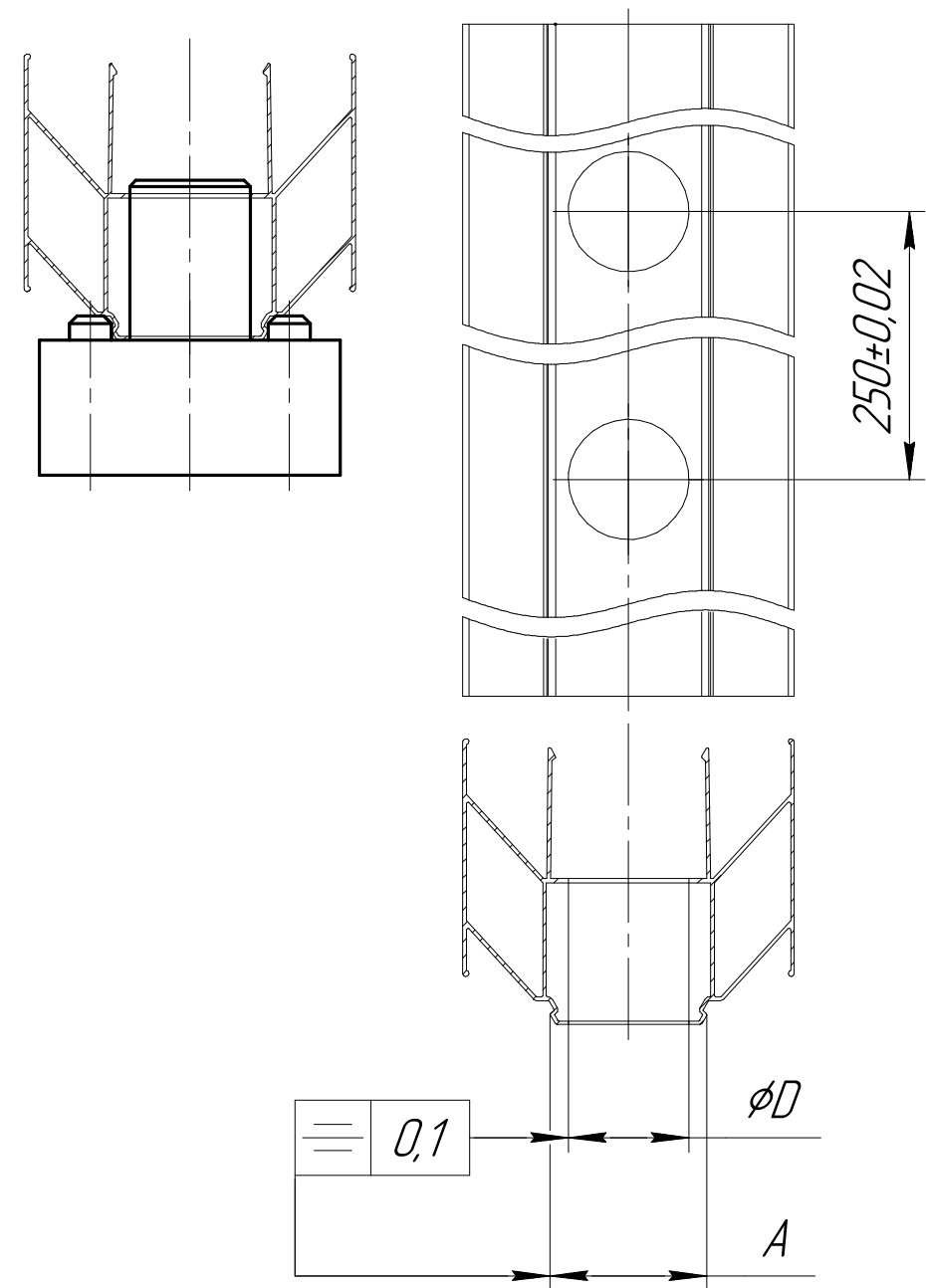


Схема контроля и контролируемые параметры



- 1 Размеры в рамках для метрологического контроля.
- 2 Размеры для справок.
- 3 Маркировать обозначение.
- 4 Расчет по ГОСТ 16085-80 или программа "Калибр".

ЭКМС 2803.00.00.04.00.00 СБ					Приспособление для контроля размеров в секциях лицевых		
ЭКМС 100.02.01.00.00.16 и ЭКМС 200.02.01.00.00.16					Сборочный чертеж		
Изм.	Лист	№ докум.	Подп.	Дата	Лит.	Масса	Масштаб
Разраб.	Кот					15,2	1:2,5
Пров.	Сердюков				Лист	Листов	1
Т.контр.	Сердюков				ОДО "ОНИКС"		
Н.контр.	Протченко				Формат А3		
Утв.	Щеников				Копировал		