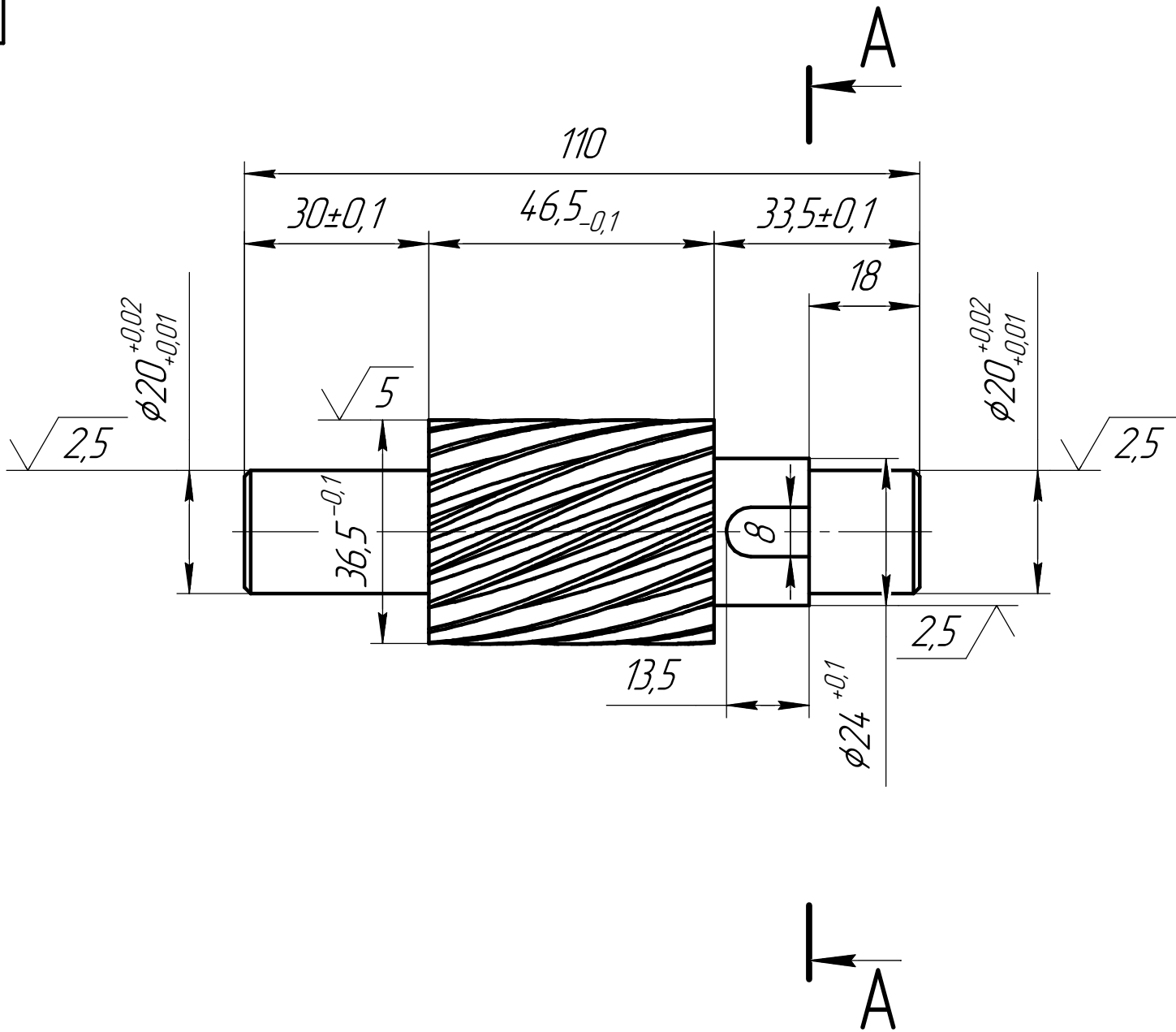
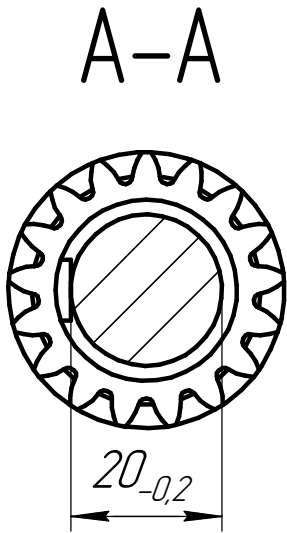


Перв. примен.	
Справ. №	
Подп. и дата	
Инв. № докл.	
Взам. инв. №	
Подп. и дата	
Инв. № подл.	



1. HRC 38...42

Модуль		m	1,75
Число зубьев		z	17
Угол наклона зубьев		β	22°
Направление линии зуба		–	левое
Исходный контур		–	ГОСТ 13755–81
Коэффициент смещения		x	+0,261
Степень точности по ГОСТ 1643–81		–	7–Г
Длина общей нормали		W	$13,745_{-0,125}^{-0,055}$
Допуск на колебание длины общей нормали		F_{vw}	0,022
Допуск на колебание измерительного межосевого расстояния	За оборот колеса	F_i''	0,05
	На одном зубе	f_i''	0,02
Контролировать при отсутствии обкатки с измерительной шестерней	Допуск на радиальное биение зубчатого венца	F_r	0,036
	Допуск на погрешность профиля зуба	f_f	0,011
	Отклонение основного шага	f_{pt}	±0,014
Делительный диаметр		d	32,086
Допуск на погрешность направления зуба		F_β	0,016
Допуск торцового биения базовой поверхности		F_T	0,008
Обозначение чертежа сопряжённого зубчатого колеса			

Изм.	Лист	№ докум.	Подп.	Дата	Шестерня Z17		
Разраб.							
Пров.					Сталь 40X ГОСТ 4543–71		
Т.контр.							
Н.контр.					Копировал		
Утв.							
					Лит.	Масса	Масштаб
						0,48	1:1
					Лист	Листов	1